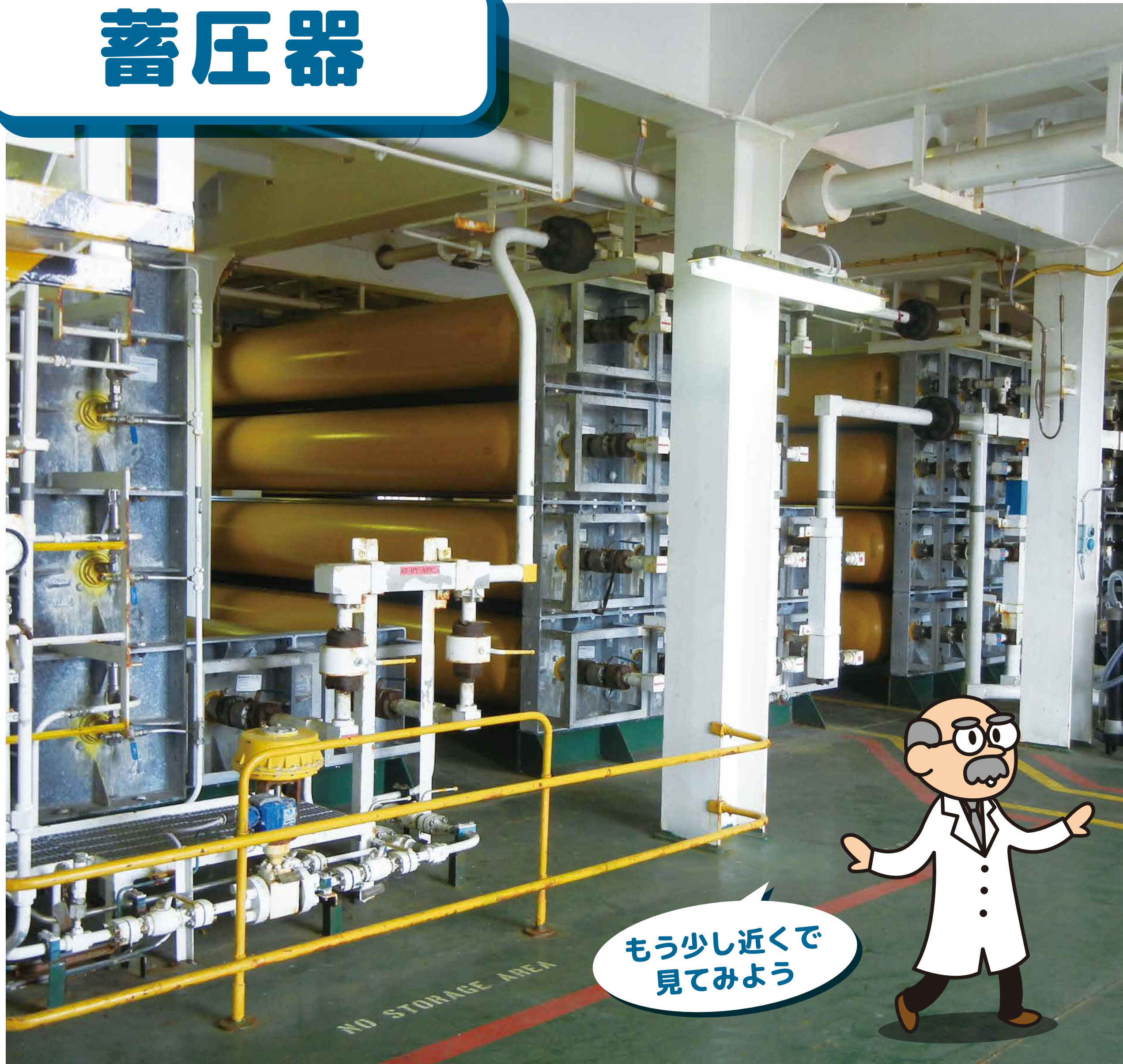
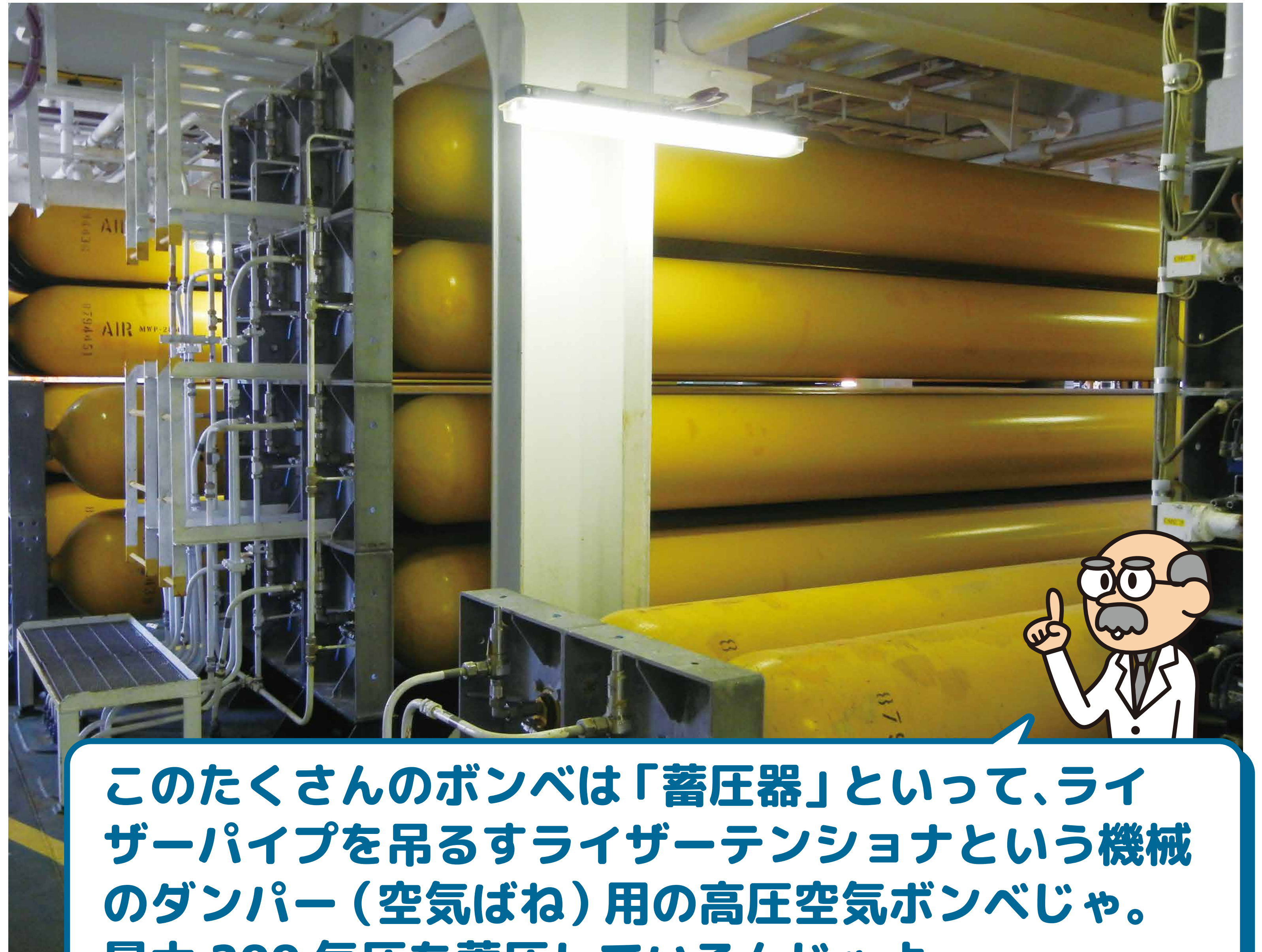


蓄圧器とライザーテンション

蓄圧器

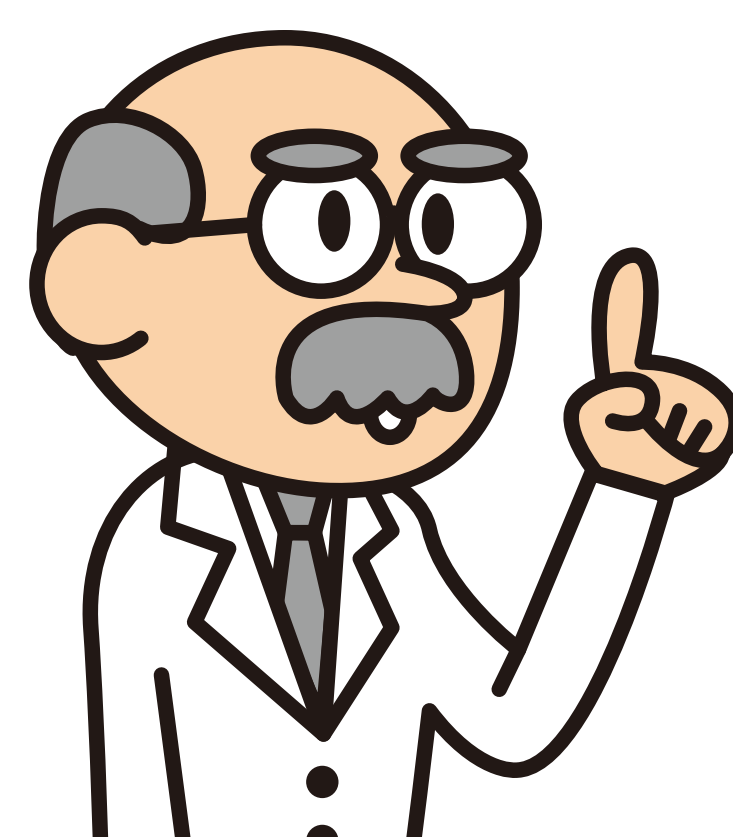
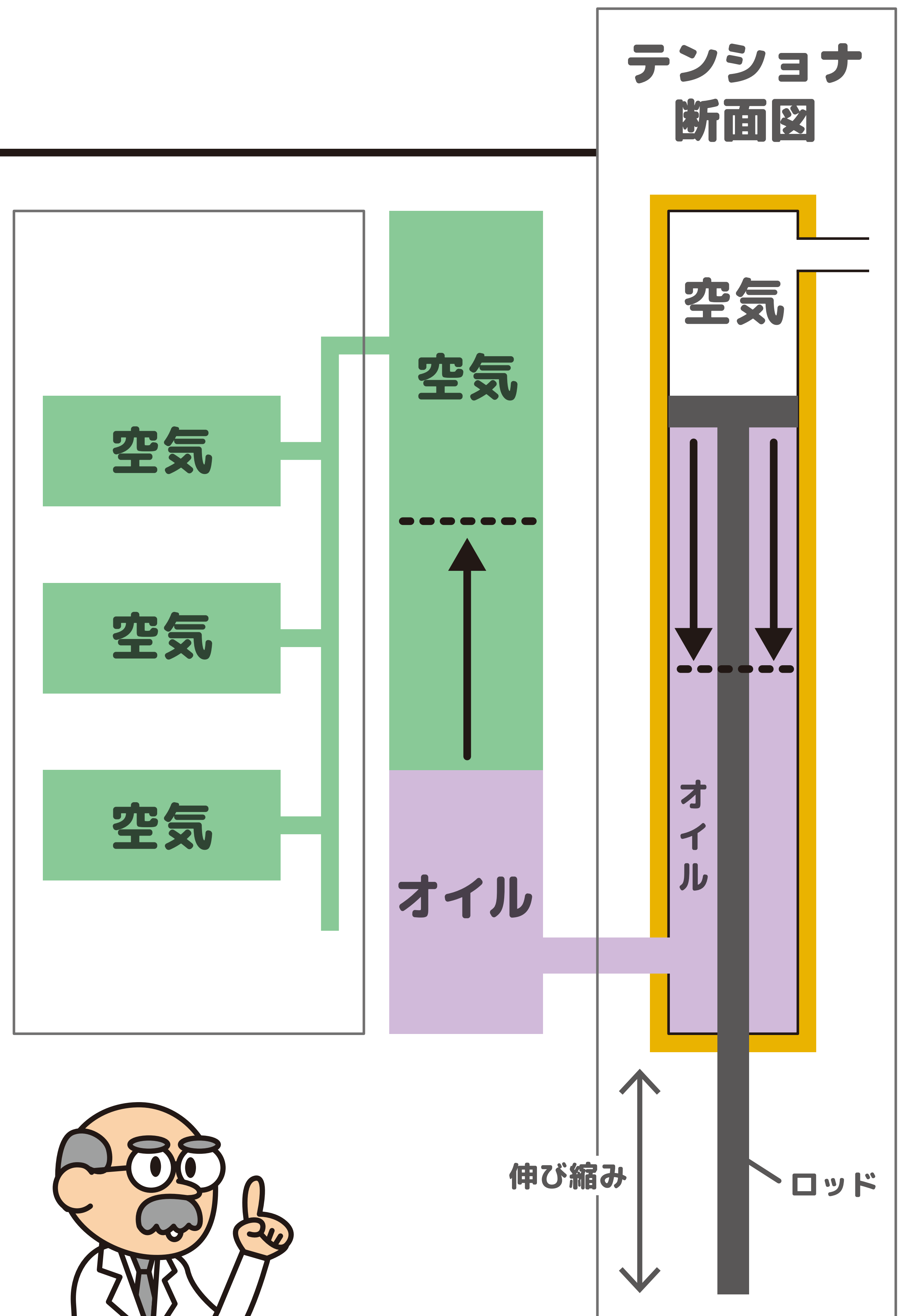


もう少し近くで
見てみよう



このたくさんのポンベは「蓄圧器」といって、ライザーパイプを吊るすライザーテンションという機械のダンパー（空気ばね）用の高圧空気ポンベじゃ。最大 200 気圧を蓄圧しているんじゃよ。

ライザーテンション



ライザーテンションは、蓄圧器（空気ばね）を使い、船の動きがライザーパイプに伝わらないように、空気を圧縮してロッドを伸び縮みさせながらライザーパイプを引っ張っているんじゃ。