

# ようこそ！ 「ちきゅう」研究区画（ラボ）へ

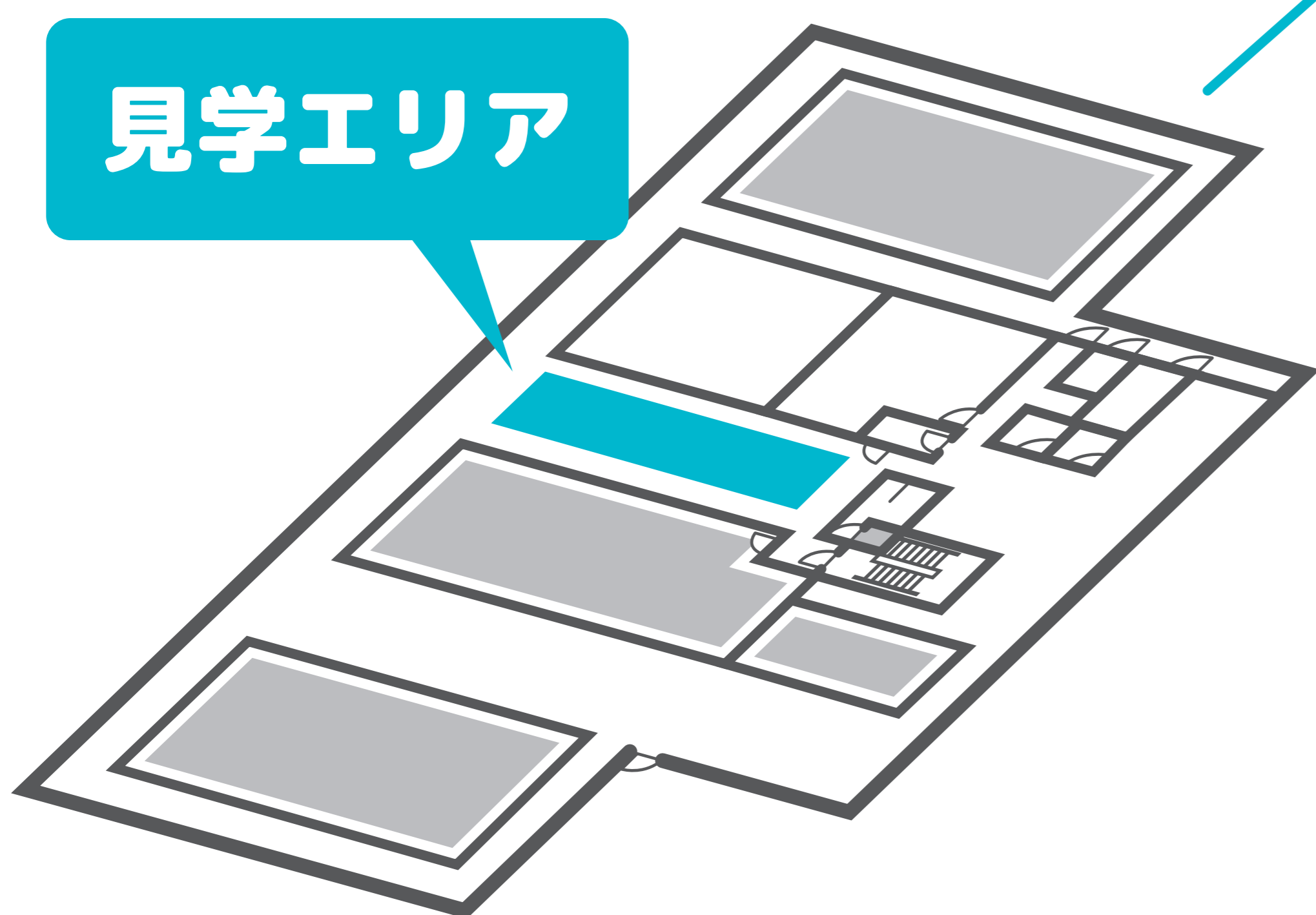
Welcome to Lab. area!



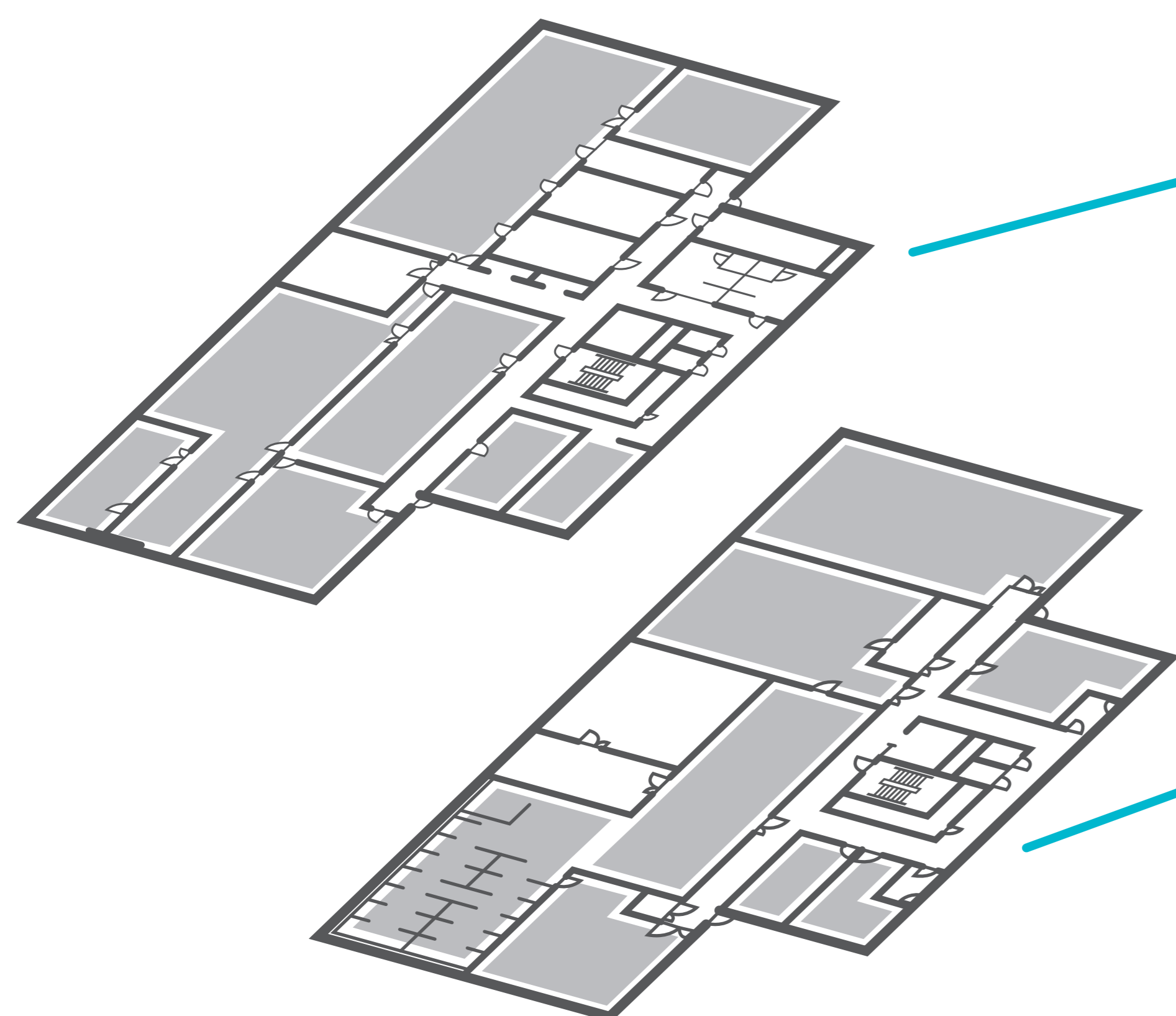
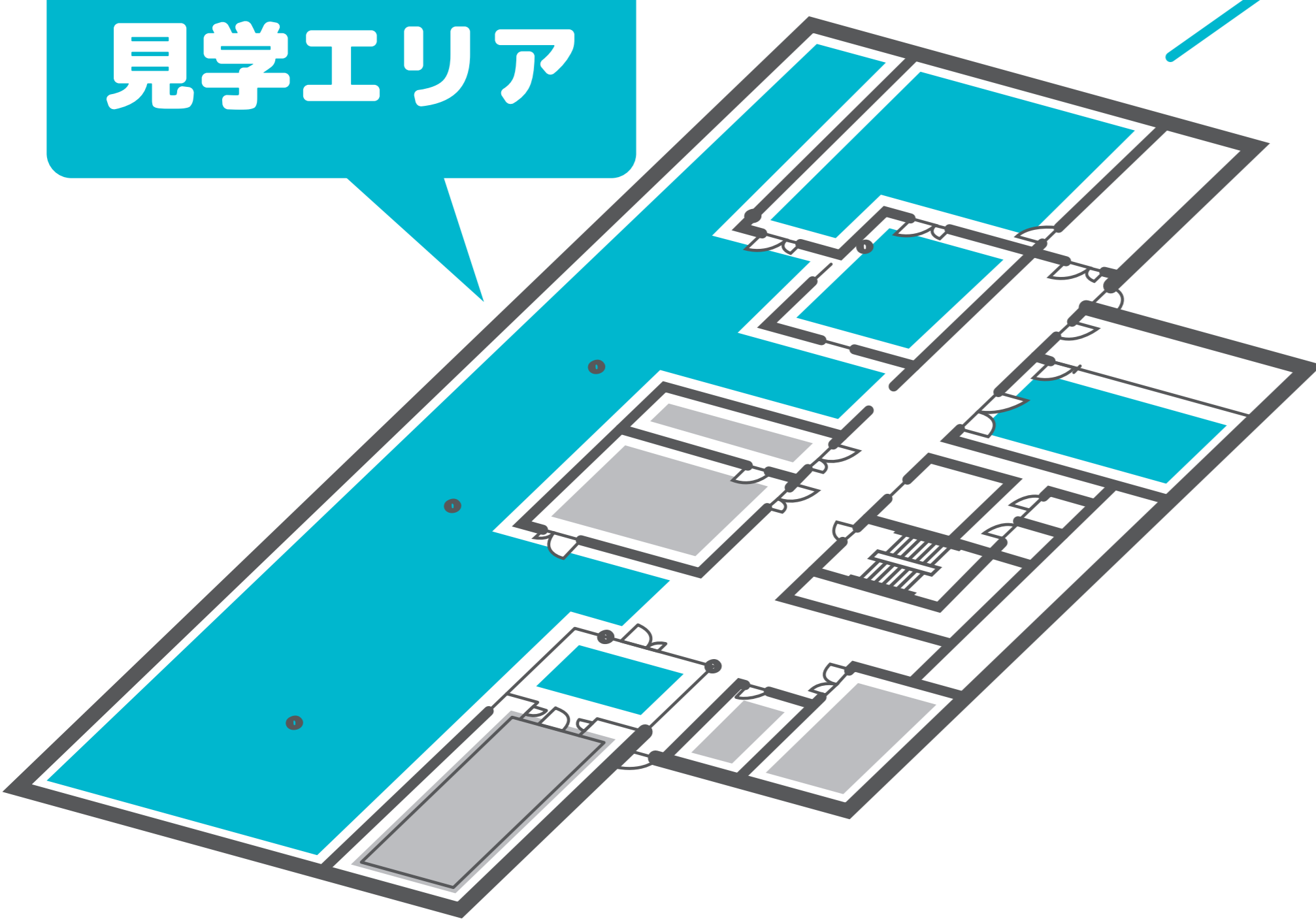
科学掘削船である「ちきゅう」には、掘削で得られたコア（地質試料）をすぐに処理・分析し、その結果を掘削に反映できるようにするため、研究区画がある。

ラボは4つのデッキに分かれている

見学エリア



見学エリア



## ①ラボ・ルーフ・デッキ

コアを掘削フロアからラボに受け渡すエリア。9.5mのコアを1.5mに切断する。



## ②コア・プロセッシング・デッキ

コアをそのまま分析するフロア。X線CTスキャナにかけたり、半裁して観察、サンプリングをする。



## ラボ・ストリート・デッキ

コアを粉末にしたり水を絞ったりして分析するフロア。



## ラボ・マネジメント・デッキ

レポート作成やミーティングを行うフロア。

