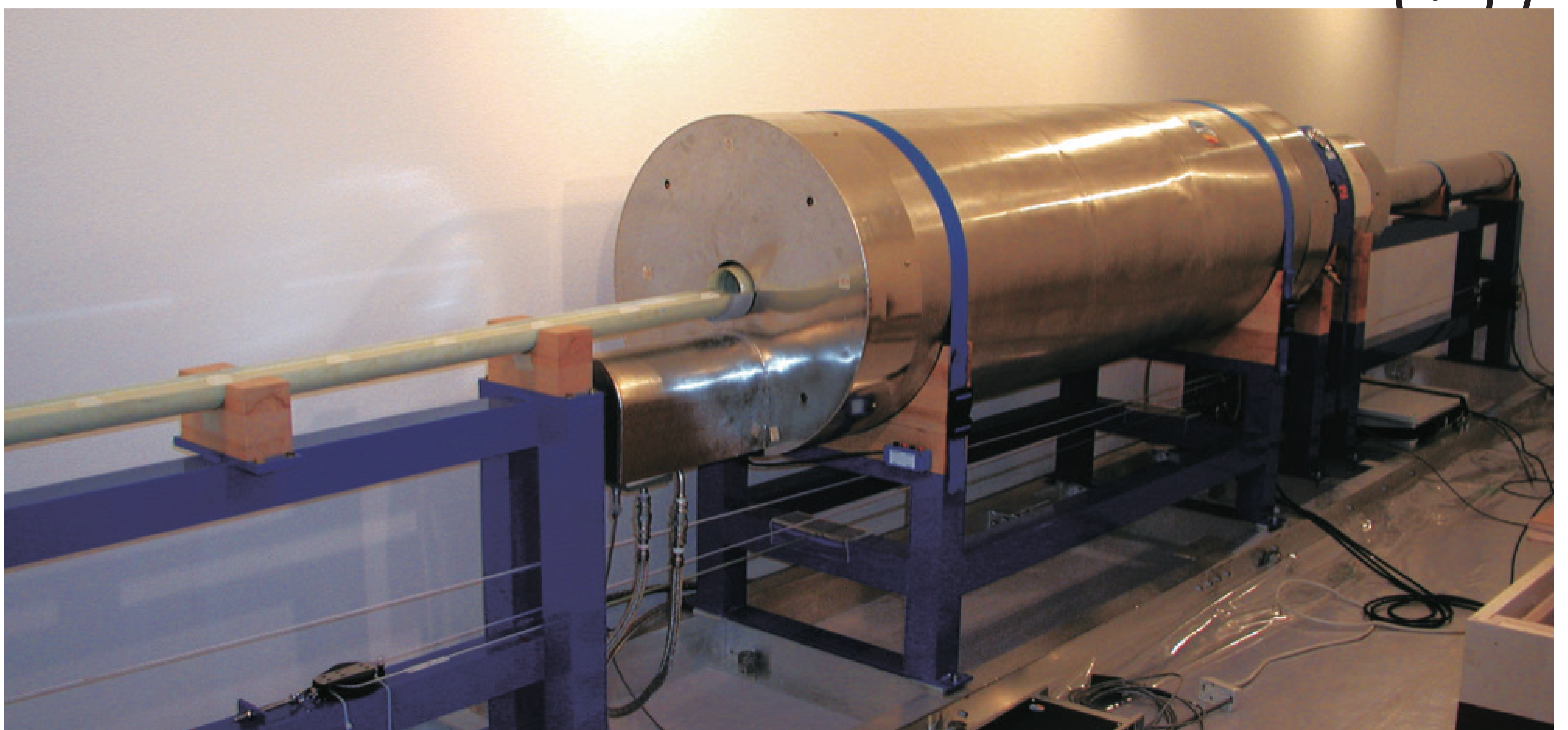
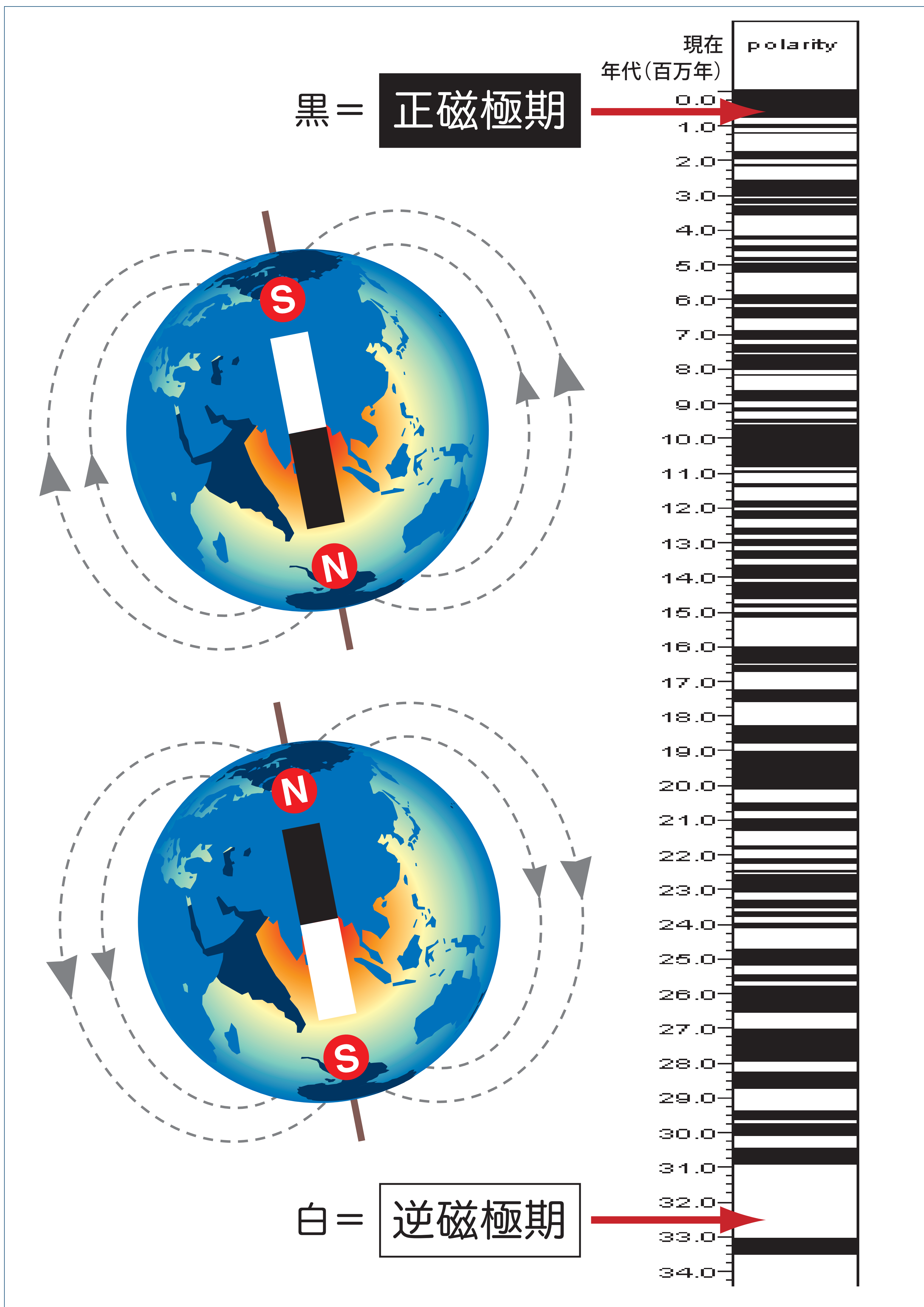
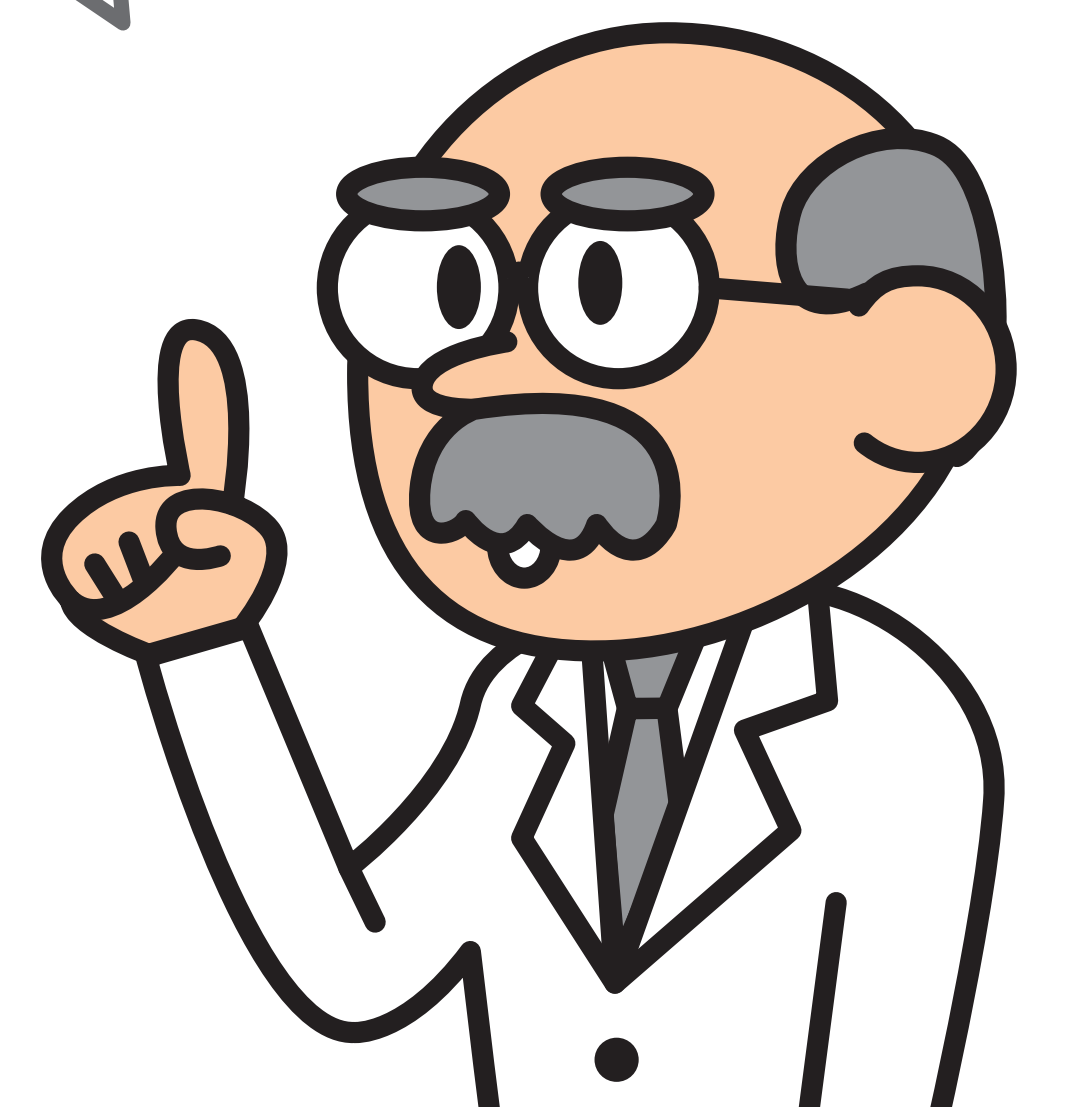


# こちじき 古地磁気研究室

超伝導磁力計を用いて、コアに記録された地磁気特性を測定します。  
地球磁場は、過去に何度もNとSが入れ替わっており、コアに残された磁気の反転模様から地層の年代を知ることができます。

岩石の中には微弱な磁性を持った鉱物が含まれていて、その磁石を調べることで岩石が出来たときの地球の磁場を知ることができるんじゃよ。



パススルー型超伝導岩石磁力計