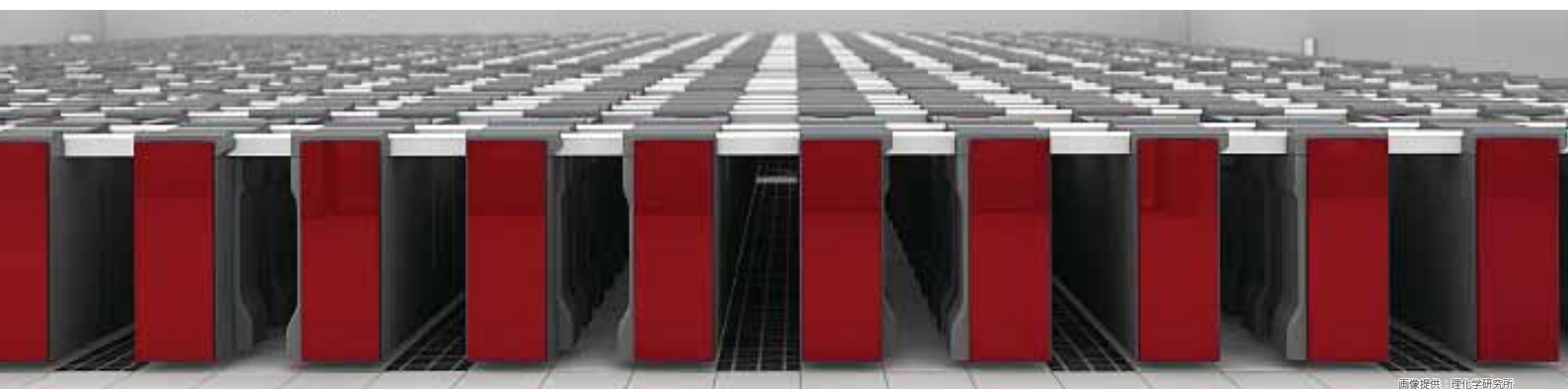


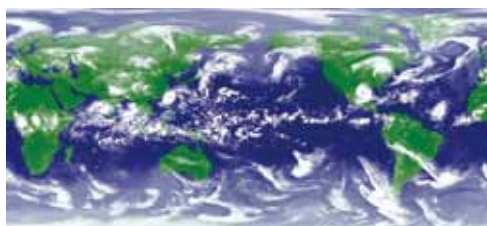


# 地球シミュレータ/HPCI戦略プログラム(分野3) 合同シンポジウム

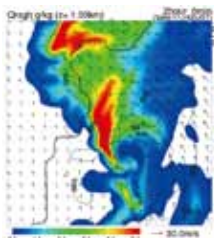
～ 防災・減災に資する地球変動予測「京コンピュータ」との連携 ～



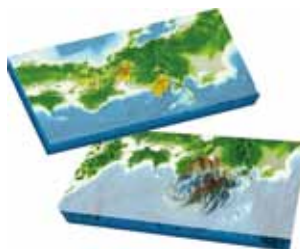
画像提供：理化学研究所



画像提供：筑波大学大学院生命環境科学研究科 田中 博 教授



画像提供：気象庁気象研究所予報研究部 益子 渉 主任研究官



画像提供：東京大学大学院情報学環 古村 孝志 教授



画像提供：東京大学地震研究所 堀・市村研究室

平成 23 年

**9月 21 日(水)**

13:00～17:00(開場 12:00)

秋葉原コンベンションホール(定員：300名)

千代田区外神田 1-18-13 秋葉原ダイビル 2F(JR 秋葉原駅 徒歩1分)

**参加  
無料**

参加申し込み

お名前、連絡先(電話番号、FAX、メールアドレス等)をご記入の上、お申込み下さい。

ウェブ申込フォーム：<http://www.jamstec.go.jp/esc/sympo2011/>

郵 送：〒236-0001 神奈川県横浜市金沢区昭和町 3173-25

海洋研究開発機構 地球シミュレータセンター シンポジウム係 宛

電 話：045-778-5840 FAX：045-778-5491 シンポジウム係 (大野 / 古橋)

E-mail：[es-sympo@jamstec.go.jp](mailto:es-sympo@jamstec.go.jp)

グローバルな気候・環境のシミュレーションと予測

東京大学大気海洋研究所 副所長・教授 木本 昌秀

集中豪雨 / 局地的大雨の予測

気象庁気象研究所 予報研究部第二研究室長 斉藤 和雄

「京」コンピュータによる地震津波広域複合災害予測の展望  
— 何が出来るか、どこまで出来るか —

海洋研究開発機構 地震津波・防災研究プロジェクトリーダー 金田 義行

東日本大震災での津波被害と数値シミュレーションへの期待

東北大学大学院工学研究科附属災害制御研究センター 教授 今村 文彦

会場前ロビーにて地球シミュレータの研究成果パネル展示も同時開催します(見学自由)

主 催：独立行政法人海洋研究開発機構