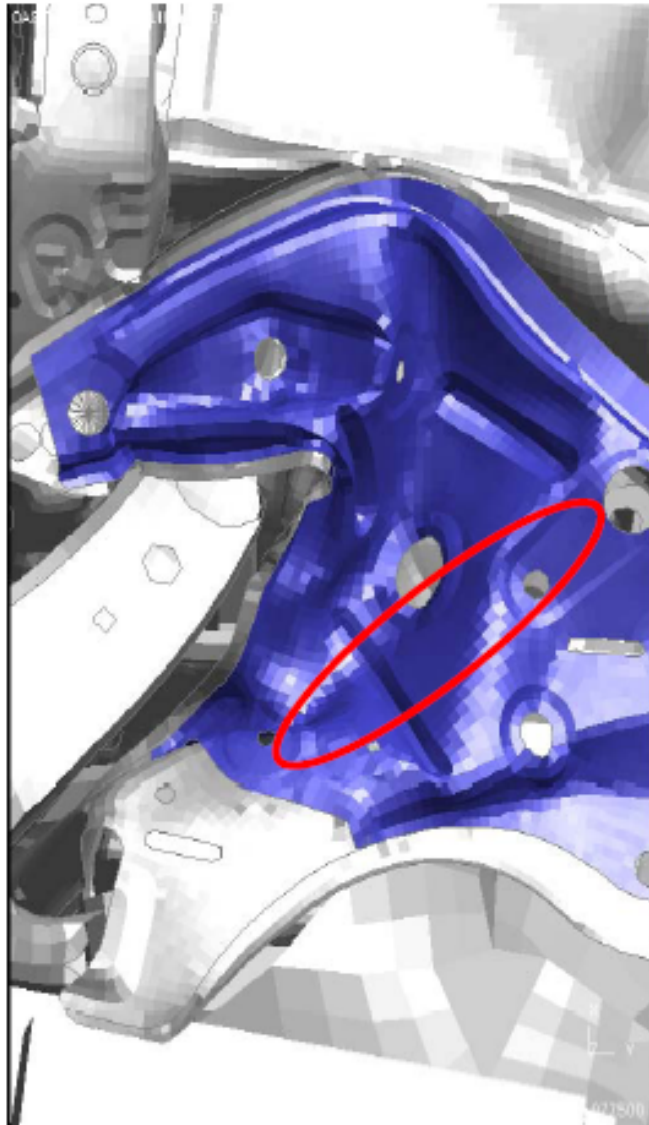


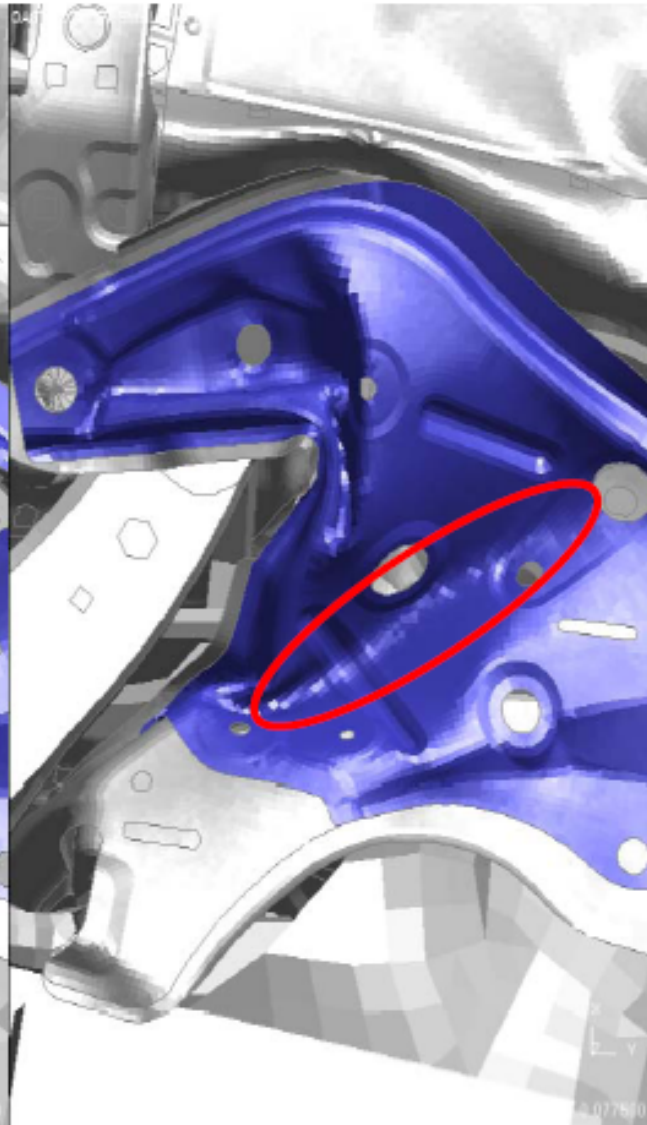
サブフレーム拡大図

資料1

1000万メッシュモデル計算結果では、実際の衝突実験結果写真の折れ(赤線部分)が良好にシミュレートされている



100万メッシュモデル計算結果



1000万メッシュモデル計算結果



実際の衝突実験結果写真

加速度-時間比較グラフ

資料2

500,1000万メッシュモデルの加速度波形の方が、100万メッシュモデルの加速度波形より実験波形に近づく傾向がみられる。

- : 実験結果
- : 1000万メッシュモデル結果
- : 500万メッシュモデル結果
- : 100万メッシュモデル結果

