



写真 1 深海底に明かりをともす LED 照明システム

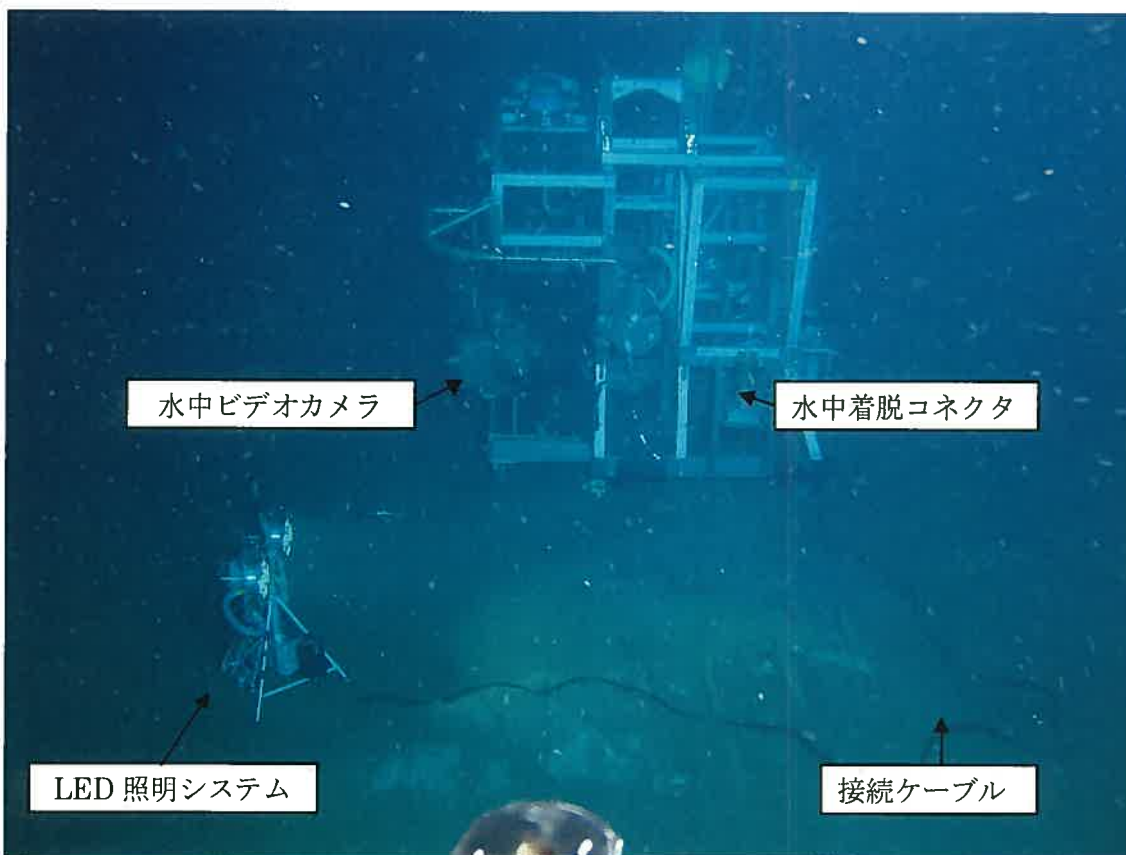


写真 2 先端観測ステーションと海底に設置された LED 照明システム  
(海中で接続作業を行った ROV ハイパー・ドルフィンより撮影、水深 2540m)



写真3：先端観測ステーションに備え付けられた深海カメラからの映像  
写真の魚はソコダラ (rattail fish) の一種