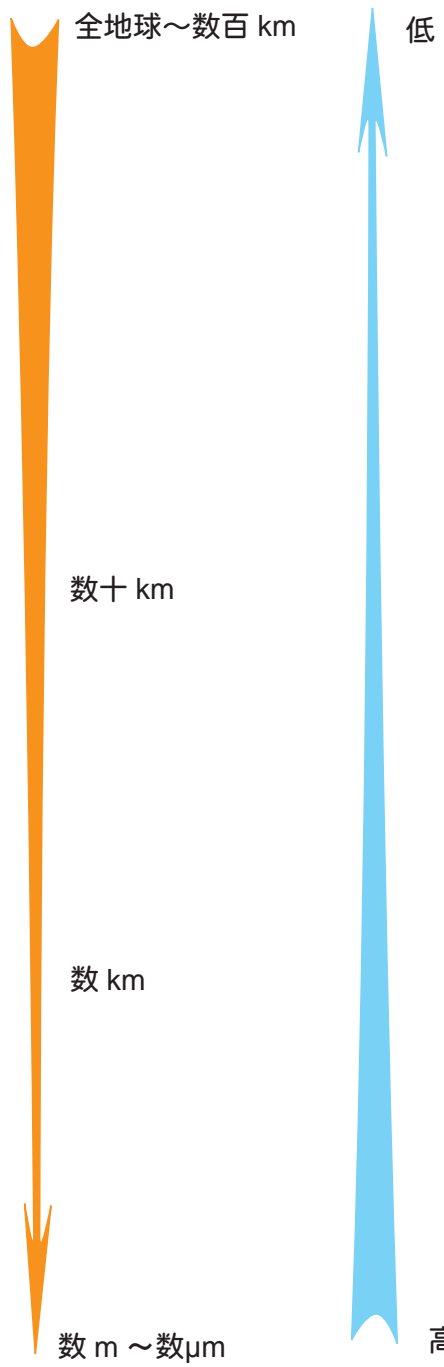


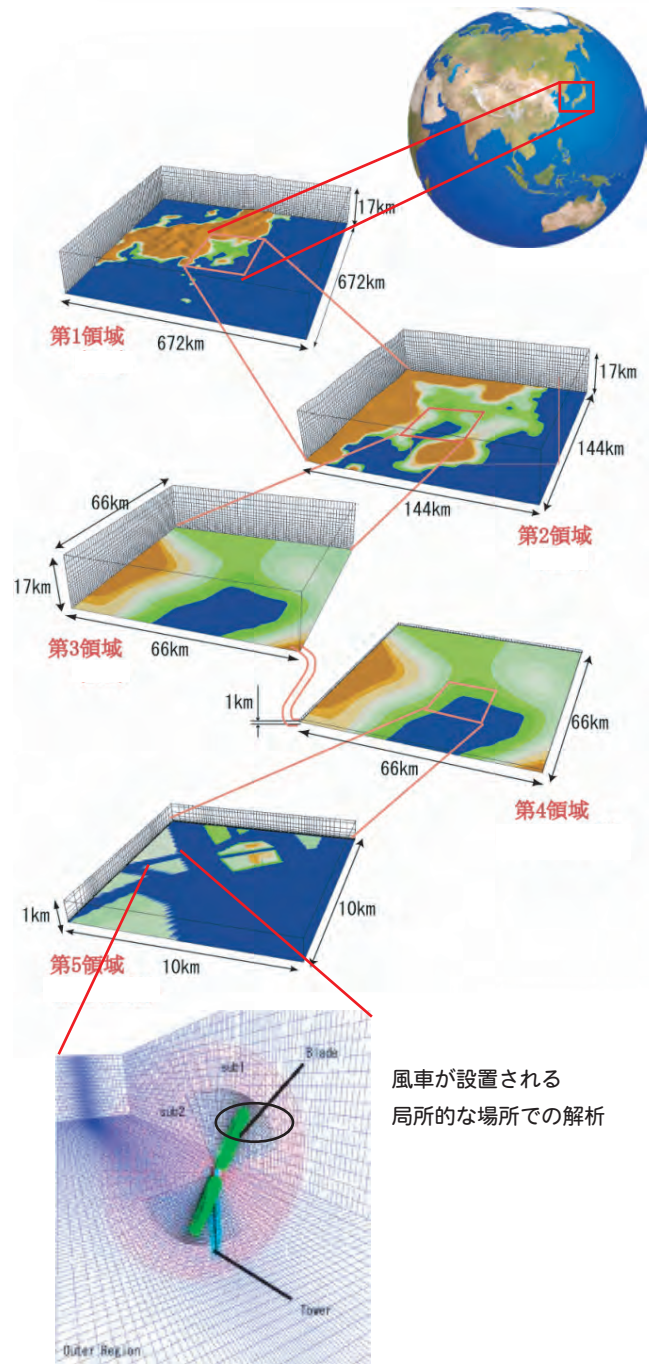
共同研究概要イメージ

計算スケール

発電量予測精度

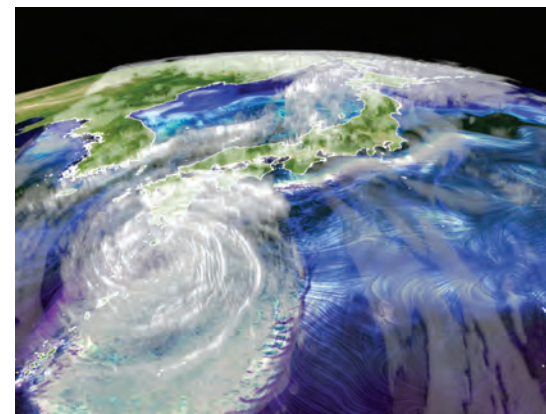


全地球から風車のある地域までの風を予測するシミュレーション

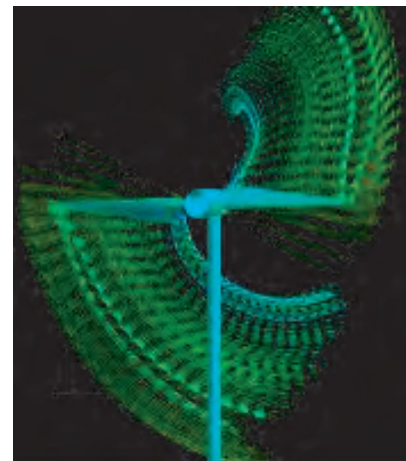


風車が設置される局所的な場所での解析

本共同研究では、複雑な地形に設置した風力発電機の発電性能を高精度で予測することが可能になります。風速や風向を詳細に考慮する高精度な発電量予測は、地球シミュレータ上で初めて可能になります。



気象予測シミュレーション結果



風車シミュレーション結果