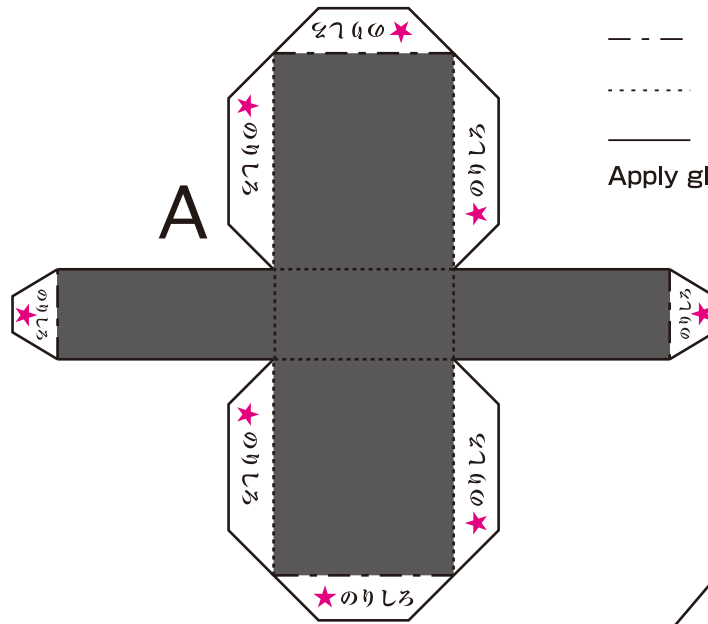
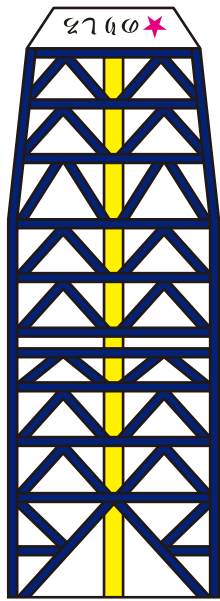


# 地球深部探査船「ちきゅう」

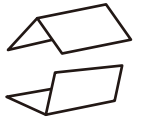


--- 山折り mountain folding

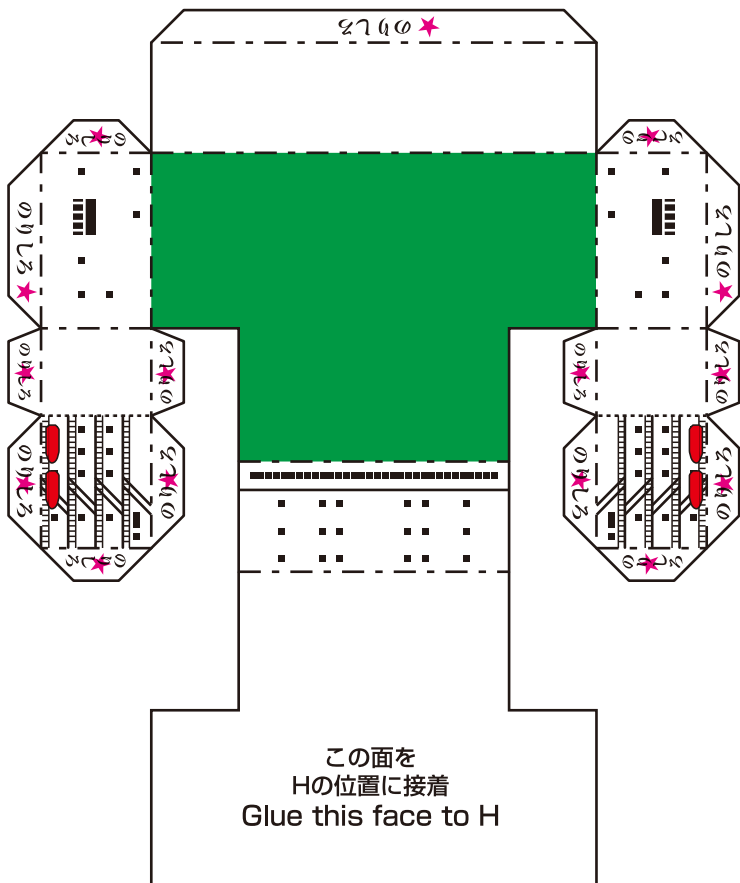
..... 谷折り valley folding

——— キリトリ線 cut off line

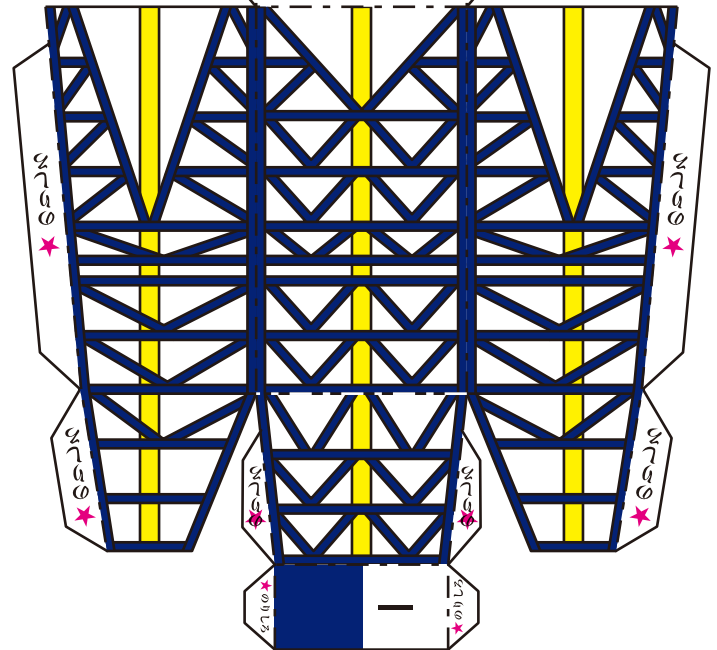
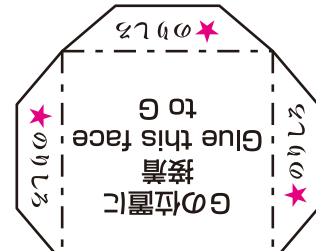
Apply glue to the tabs marked with ★



船底の切り抜き位置に  
Aのパーツを裏面から貼り付けます。  
Glue part A on the back of  
the ship's hull.(see photos 1-2)



この面を  
Hの位置に接着  
Glue this face to H



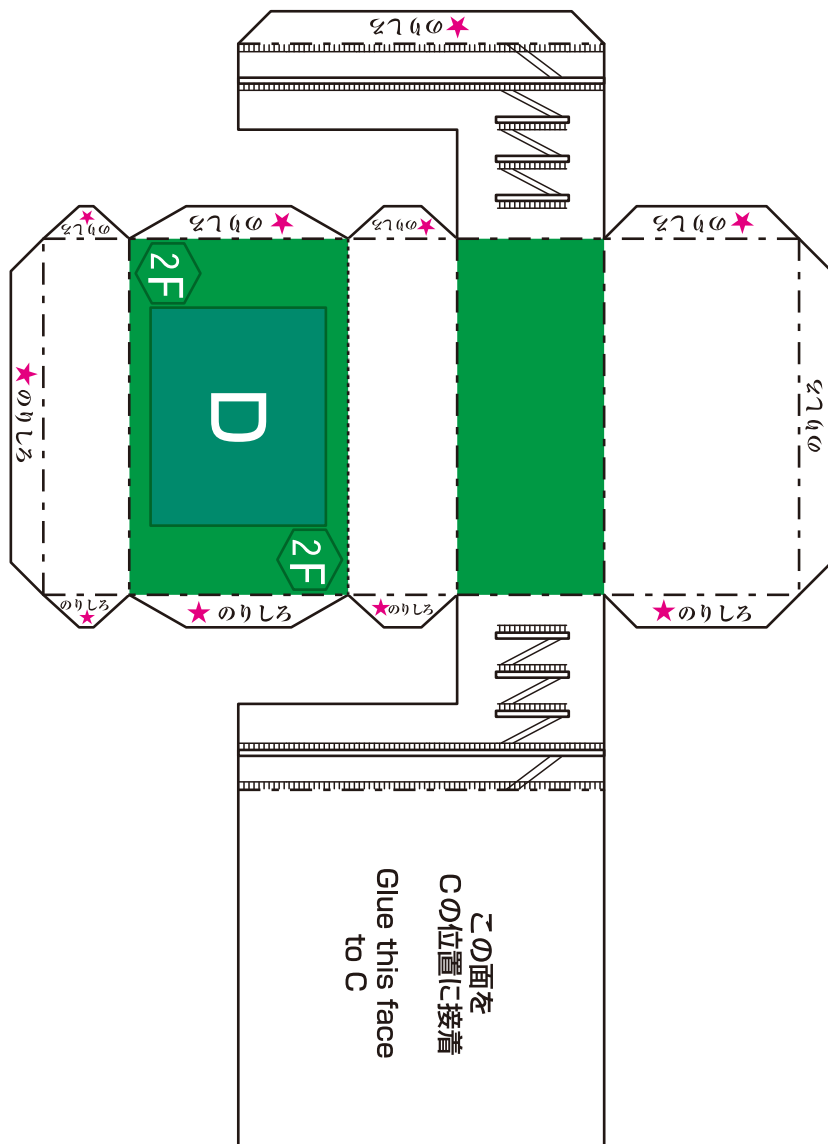
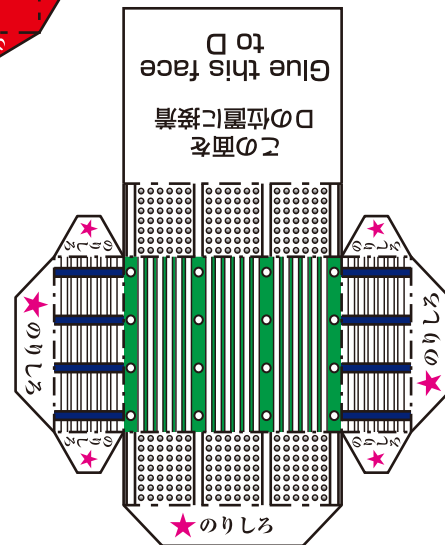
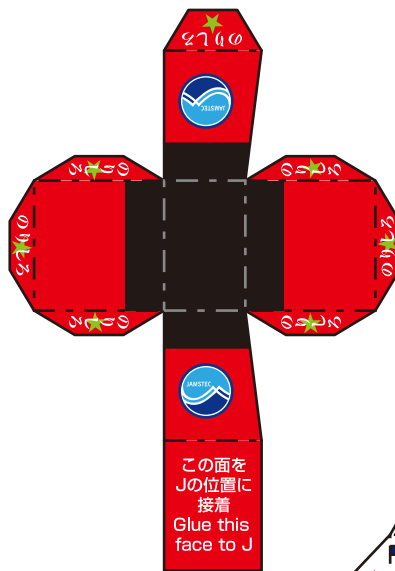
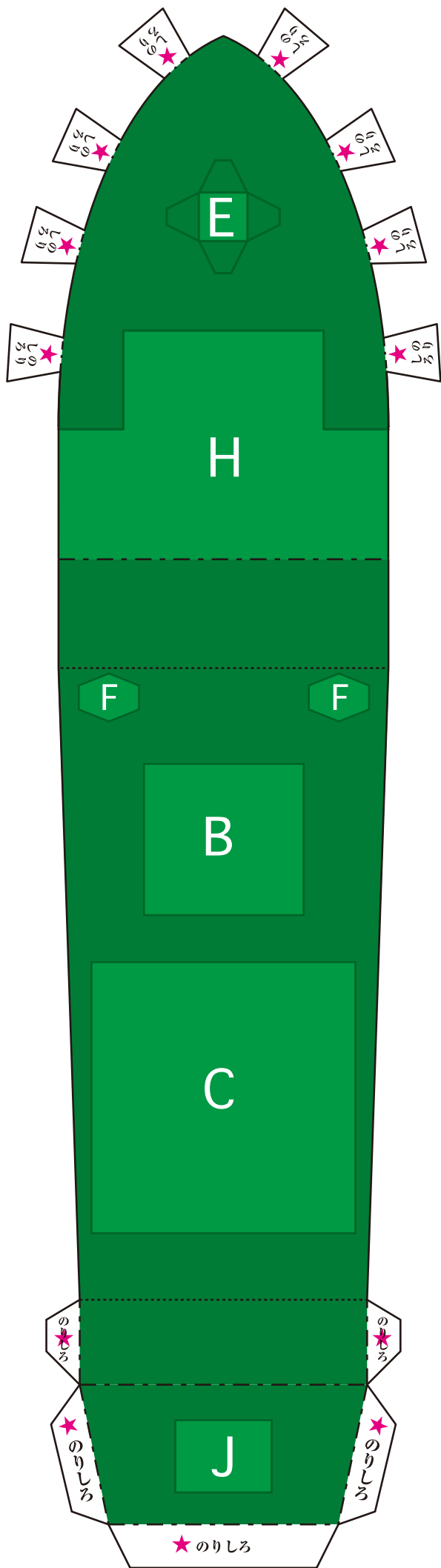
## 「ちきゅう」の組み立てかた How to assemble a paper craft CHIKYU

- 1.まず、各パーツに余白を残してハサミで切り取ります。  
その方が細かい部分をきれいに切れます。  
1.Roughly cut each part from the sheet.  
This will help you to cut intricate shapes neatly.
- 2.その余白を実線沿ってハサミで切り落とします。  
2. Cut out each part neatly along the solid line.

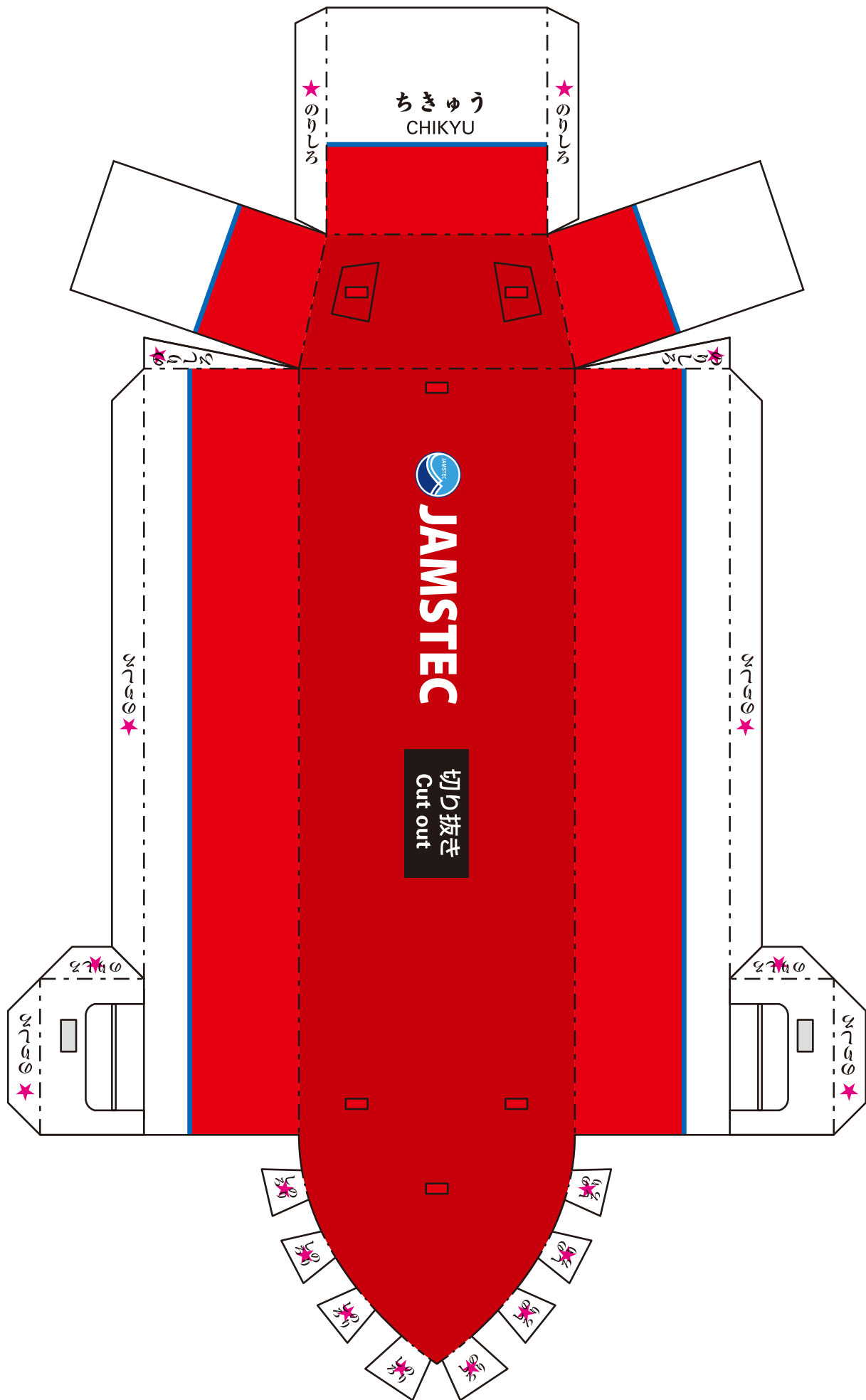
- 3.線にそって折り目をつけます。  
※折り目をつける時は、定規をそろえるときれいに折れます。  
3.Create the parts along the dotted or broken lines.  
\*A ruler is useful for creasing a straight section.
- 4.各パーツをそれぞれ組み立てます。  
4.Assemble each part individually.
- 5.完成図のように各パーツをのりで合体させれば完成です。  
5.Apply glue to the tabs and attach the parts together.

※ハサミやカッターなど刃物類を使われる時は、十分気をつけてください。  
※特に小さなお子様が作られる時は、保護者の方が付き添ってください。

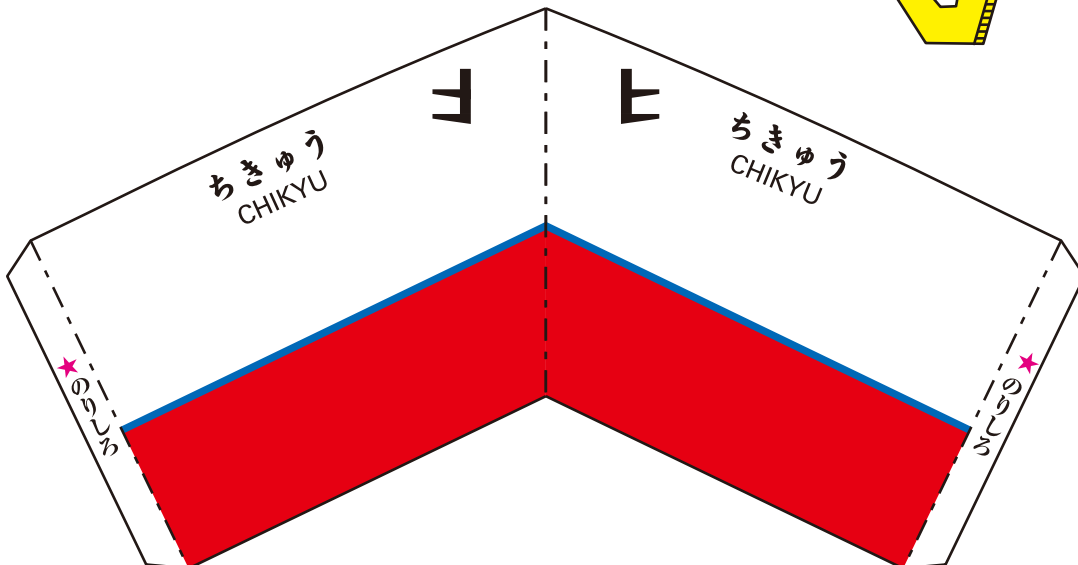
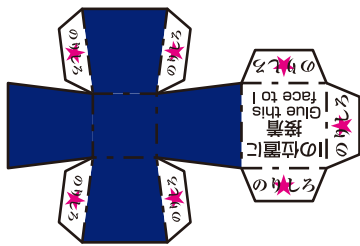
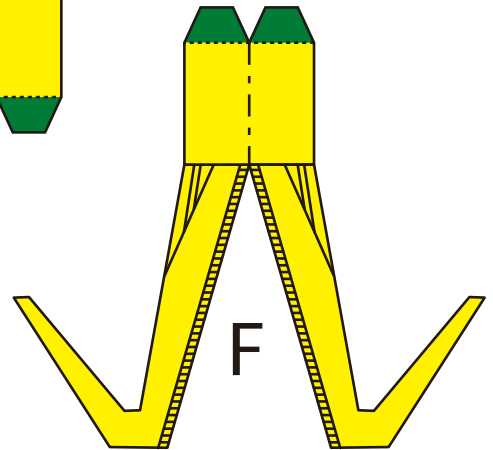
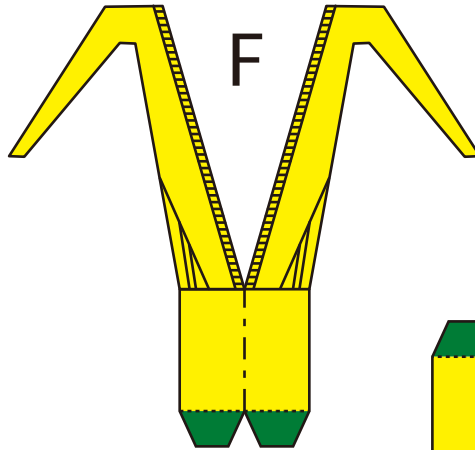
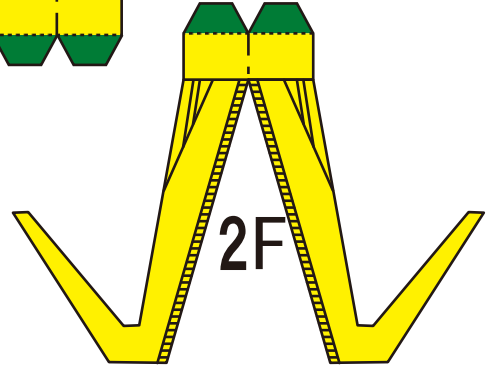
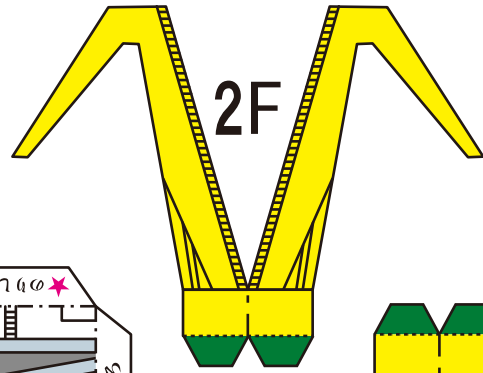
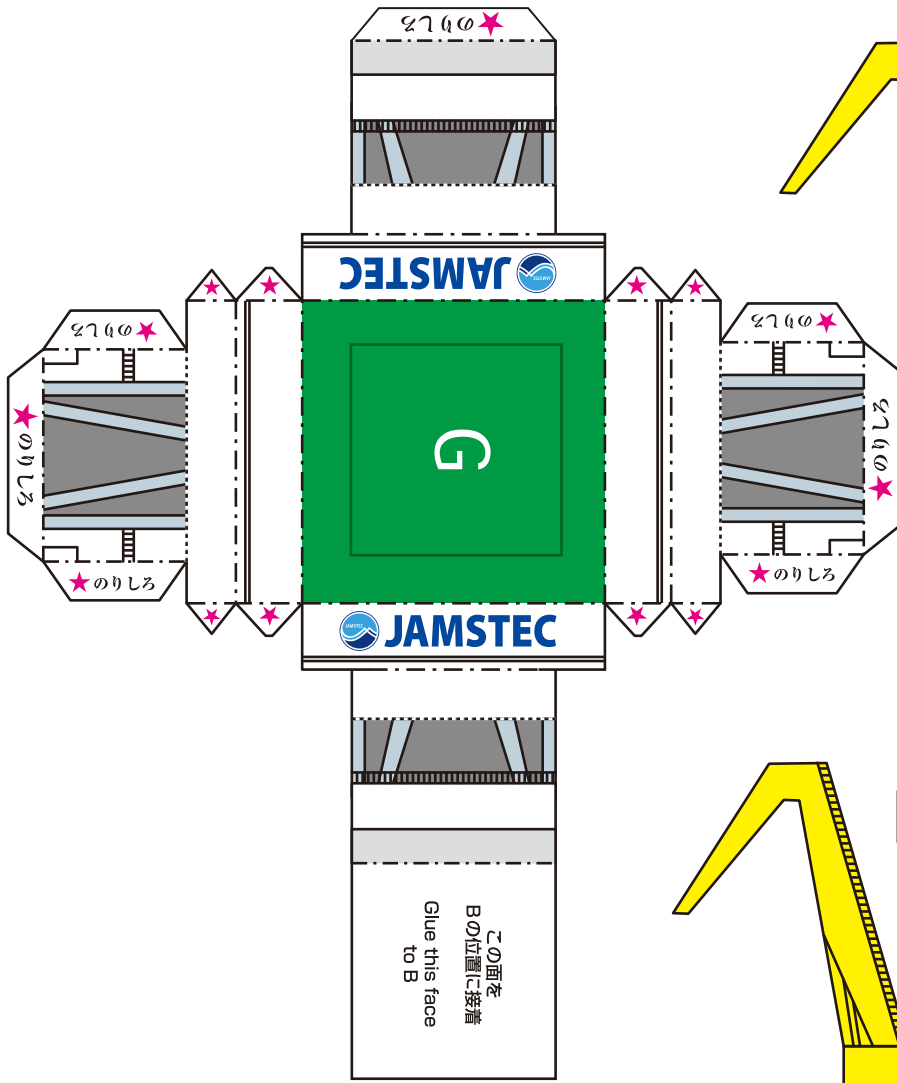
このペーパークラフトの著作権は、JAMSTECにあります。  
全てまたは一部を許可なく複製、その他営利目的で使用することを禁止します。



**JAMSTEC**



JAMSTEC



**JAMSTEC**

